

// Teraz także z ościeżnicą renowacyjną



Drzwi stalowe antywłamaniowe DGM-S

Wewnętrzne i zewnętrzne



Drzwi stalowe antywłamaniowe DGM-S

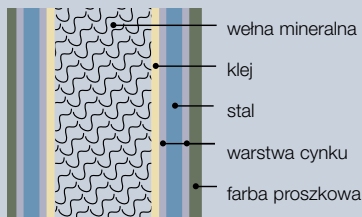
Poczujesz się bezpieczniej



Drzwi są często usytuowane w miejscach, w których włamywacz czuje się niewidoczny. A gdy jeszcze łatwo jest takie drzwi pokonać, wówczas złodziej błyskawicznie osiągnie swój cel. Niestety problem ten dotyczy jeszcze wielu drzwi. Spowodowane jest to pozornymi oszczędnościami - i to w obliczu rosnącej ilości przestępstw. Zabezpiecz swój dom stalowymi drzwiami antywłamaniowymi DGM-S Hörmann'a. Nasze nowe stalowe drzwi zostały sprawdzone pod kątem zgodności z Normą Europejską (WK2 według V ENV 1627 po stronie przeciwpożarowej i po stronie bez zawiasów), oraz wymaganiami Aprobaty Technicznej COBR "Metalplast" o Numerze AT-06-0366/2000 dla drzwi w klasie A i są wyposażone w wielopunktowe ryglowanie.

Niezwykle wytrzymała płyta drzwiowa

Ocieplana, o grubości 40 mm, z trójstronną grubą przylgą. Blacha stalowa z obydwu stron płyty drzwiowej (grubość blachy 0,8 mm), rama wzmacniająca i klejony na całej powierzchni wkład z wełny mineralnej. Na dolnej krawędzi zamontowano podwójną uszczelkę wargową z aluminiowym półokrągłym progiem.



Gotowy do montażu zestaw z ościeżnicą

Specjalna ościeżnica kątowna, grubość 1,5 mm, z trójstronną dźwiękoszczelną uszczelką z EPDM i progiem nabiegowym (załączony luzem). Łatwy montaż dzięki przyspawanym kotwom do zamurowania lub pod kołki rozporowe.

Atrakcyjny wygląd i zabezpieczenie przed korozją

Płyta drzwiowa i ościeżnica z cynkowanej stali, pokrytej wysokiej jakości farbą gruntującą (farba proszkowa) w kolorze białym (na bazie RAL 9016).

Bezpieczne wielopunktowe ryglowanie

Zamek wpuszczany pod klamkę z gałką, zgodny z DIN 18250, z dwoma dodatkowymi ryglami stalowymi, tworzy system wielopunktowego ryglowania.

Okucia (klamka z gałką) z zabezpieczeniem przed wyrwaniem

Komplet okuć antywłamaniowych (klamki łożyskowane) zgodnych z DIN 18527, z podłużnym sztyldem (klasa ES 1). Aluminium eloksowane w kolorze naturalnym (F1). Na życzenie: polerowana stal nierdzewna.

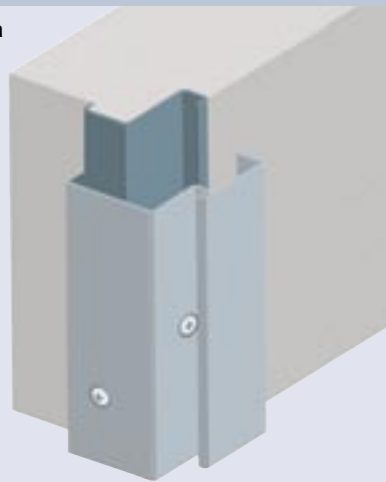
Wkładka bębnekowa odporna na rozwiercenie

Wkładka zgodna z DIN 18524, PZ-2-BS z trzema kluczami i kartą bezpieczeństwa do klucza zapasowego.



Ościeżnica renowacyjna ułatwiająca wymianę drzwi

Ościeżnica kątowna spawana, grubość 1,5 mm, trójstronna uszczelka z EPDM, próg nabiegowy bez elementu wpuszczanego w posadzkę, przygotowany pod montaż przy pomocy kołków rozporowych.



NOWOŚĆ





Gotowy do montażu zestaw drzwiowy z ościeżnicą kątową, na życzenie z ościeżnicą obejmującą.



Łożyszkowane zawiasy

Trzyczęściowe, cynkowane i wyjątkowo wytrzymałe gwarantują swobodne otwieranie i zamykanie drzwi.



2 masywne trzpienie antywłamaniowe

Po stronie zawiasów 2 trzpienie stalowe uniemożliwiający wyważenie drzwi.



Uszczelka obwiedniowa

Uszczelki zamontowane na płycie drzwiowej i ościeżnicy stanowią doskonałą ochronę przed kurzem i warunkami atmosferycznymi.

Izolacja akustyczna i cieplna

Drzwi antywłamaniowe DGM-S chronią dodatkowo przed hałasem i zimnem:

Współczynnik izolacji akustycznej:

w przypadku opadającej uszczelki podłogowej R_w ok. 32 dB,

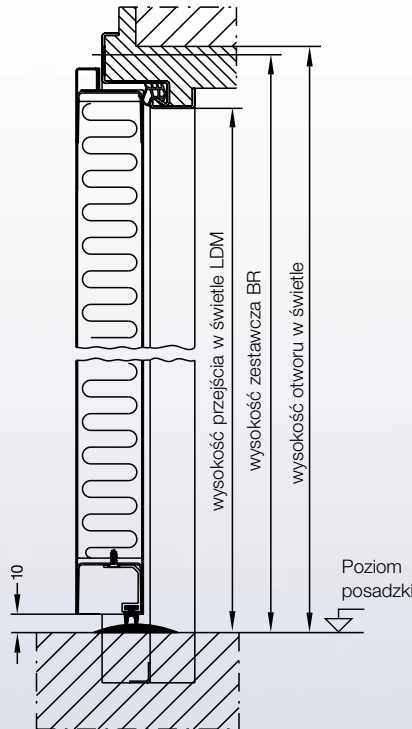
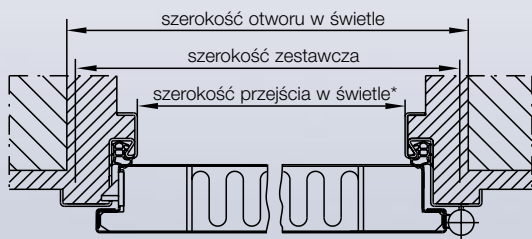
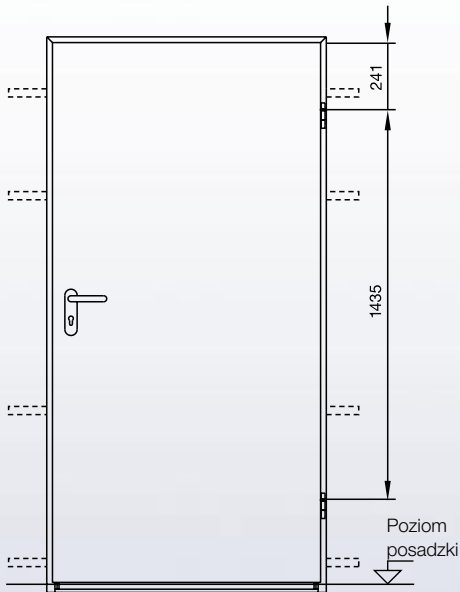
Współczynnik izolacji cieplnej:

$k = 1,2 \text{ W/m}^2\text{K}$.

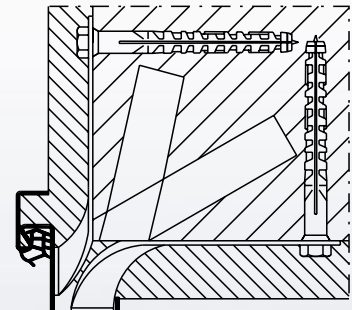
Stabilny kształt, wypaczenie nie możliwe

Drzwi DGM-S spełniają wysokie wymagania klasy klimatycznej III (grupa obciążeniowa S), oraz są kontrolowane według RAL-RG 426.

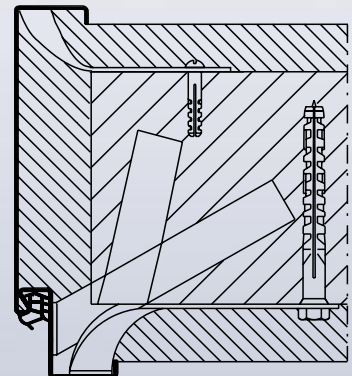
Wymiary drzwi i dane montażowe



* Przy kącie rozwarcia równym 90° szerokość przejścia w świetle zmniejsza się o 15 mm, bez uwzględnienia uchwytów i klamek.



Ościeznica kątowa z kotwami do zamurowania lub pod kołki rozporowe

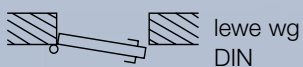


Ościeznica obejmująca z kotwami do zamurowania lub pod kołki rozporowe

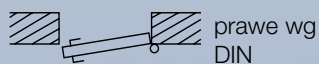
Zakres wielkości

Wymiary zestawcze
szerokość 625 - 1125 mm
wysokość 1750 - 2125 mm

W zamówieniu proszę podać typ mocowania:



lewe wg
DIN



prawe wg
DIN

Wymiary znormowane

| Wymiary zamówieniowe Wymiary zestawcze BR szerokość x wysokość | Wymiary otworu w świetle szerokość x wysokość | Wymiary przejścia w świetle LDM szerokość x wysokość |
|--|--|--|
| 750 x 2000 | 760 x 2005 | 686 x 1968 |
| 750 x 2125 | 760 x 2130 | 686 x 2093 |
| 764 x 2032 | 774 x 2037 | 700 x 2000 |
| 864 x 2032 | 874 x 2037 | 800 x 2000 |
| 875 x 1875 | 885 x 1880 | 811 x 1843 |
| 875 x 2000 | 885 x 2005 | 811 x 1968 |
| 875 x 2125 | 885 x 2130 | 811 x 2093 |
| 964 x 2032 | 974 x 2037 | 900 x 2000 |
| 1000 x 1875 | 1010 x 1880 | 936 x 1843 |
| 1000 x 2000 | 1010 x 2005 | 936 x 1968 |
| 1000 x 2125 | 1010 x 2130 | 936 x 2093 |
| 1064 x 2032 | 1074 x 2037 | 1000 x 2000 |

Opis projektowy

Drzwi stalowe antywłamaniowe DGM-S

Model

Stalowe drzwi antywłamaniowe

Nazwa
drzwi jednoskrzydłowe DGM-S

Badanie

- antywłamaniowe zgodnie z

DIN V ENV 1627
(Klasa WK2)

Dodatkowe funkcje

- izolacja cieplna
 $k = 1,2 \text{ W/m}^2\text{K}$
- izolacja akustyczna DIN 52210
Rw ca. 32 dB
(w przypadku opadającej uszczelki podłogowej)

Wymiary

Wymiary zestawcze (zamówieniowe):

szerokość: 625 - 1125 mm
wysokość: 1750 - 2125 mm

→ BR szerokość _____ mm

→ BR wysokość _____ mm

Typ mocowania

- lewe wg DIN
- prawe wg DIN

Płyta drzwiowa

Ocieplana, z trójstronną przylgą.
Izolacja: wkład z wełny mineralnej
(na życzenie płyta wiórowa
otworowana lub pełna)
Wzmocnienie: rama stalowa,
rama drewniana

Grubość płyty drzwiowej: 40 mm
Grubość blachy: 0,8 mm
Dolna krawędź: podwójna uszczelka
wargowa

- drzwi pełne (gruba przylga)

Tekst przykładowy

Na podstawie danych
technicznych zestawień wg
potrzeb i wypełnić.

- standard
- do wyboru / na życzenie
- proszę wypełnić

Ościeżnice

- specjalna ościeżnica kątowa,
spawana, grub. 1,5 mm, trójstronna
uszczelka z EPDM, przyspawane
kotwy do zamurowania lub pod
kołki rozporowe, próg nabiegowy
(luzem);
 - ościeżnica opasująca, spawana,
grub. 1,5 mm, trójstronna uszczelka
z EPDM, przyspawane kotwy do
zamurowania, próg nabiegowy
(luzem);
Szerokość obejmy: 100 - 300 mm
 - Ościeżnica bez elementu
wpuszczanego w posadzkę
- szerokość obejmy _____ mm

Powierzchnia zewnętrzna

Płyta drzwiowa i specjalna ościeżnica
kątowa cynkowane i pokryte warstwą
proszkowej farby gruntującej w
kolorze białym (na bazie RAL 9016).
Ościeżnica obejmująca cynkowana
i pokryta warstwą farby gruntującej w
kolorze szarym (na bazie RAL 7035).

- Płyta drzwiowa pokrywana
warstwą farby proszkowej (kolor)
- Płyta drzwiowa pokrywana folią
drewnopodobną (nie nadaje się
do stosowania na zewnątrz)

Wykończenie przy posadzce

Wykończenie progowe:

- aluminiowy profil progowy z
uszczelką, ościeżnica z progiem
nabiegowym (próg załączony luzem)
- Element wpuszczany w posadzkę:
- zamontowany
 - brak

Ściany

- ściana murowana min. 115 mm
- beton min. 100 mm

Typ montażu

- montaż za pomocą kotew
- montaż za pomocą kołków
rozporowych

Okucia

- 2 zawiasy trójskrzydełkowe,
ocynkowane, z łożyskiem
kulkowym;
- 2 stalowe trzpienie
przeciwwyważeniowe;
- system wielopunktowego
ryglowania z zamkiem
wpuszczanym (klamka z gałką), z
otworem pod wkładkę bębnekową,
z dwoma dodatkowymi ryglami
stalowymi;
- wkładka bębnekowa DIN 18524
PZ-2-BS z zabezpieczeniem przed
rozwierceniem, trzema kluczami
kartą zabezpieczeniową i
zapasowego;
- dodatkowe klucze
- komplet okuć antywłamaniowych
(klamka z gałką) DIN 18527
z podłużnym szyldem (klasa ES1)
i zabezpieczeniem przed
wyrwaniem, aluminium
eloksowane w kolorze
naturalnym F1;
- komplet okuć antywłamaniowych
(klamka z gałką, klamka
łożyskowana) DIN 18527 z
podłużnym szyldem (klasa
ES1) i zabezpieczeniem przed
wyrwaniem, polerowana stal;
- górny samozamykacz z ramieniem
TS 4000
- wizjer szerokokątny, zamontowany
- kratka wentylacyjna z tworzywa
sztucznego
- okapnik

| Pozycja | Ilość | Przedmiot | Cena jednostkowa | Cena zbiorcza |
|---------|-------|--|------------------|---------------|
| | | <p>Antywłamaniowe, jednoskrzydłowe drzwi stalowe, typ mocowania lewe wg DIN, sprawdzone zgodnie z DIN V ENV 1627 (klasa WK2). Płyta drzwiowa o grub. 40 mm, z trójstronną grubą przylgą, grubość blachy 0,8 mm. Specjalna ościeżnica kątowa o grubości 1,5 mm z trójstronną uszczelką. Wielopunktowe ryglowanie z zamkiem wpuszczanym (klamka z gałką) i dwoma dodatkowymi ryglami stalowymi, wkładka bębnekowa z zabezpieczeniem przed rozwierceniem, okucia antywłamaniowe (klasa ES1) z zabezpieczeniem przed wyrwaniem, aluminium eloksowane w kolorze naturalnym (F1). Produkt: Hörmann typ DGM-S</p> <p>Wymiary (zestawcze): Wykończenie przy posadzce: Klamki: Montaż:</p> | | |

Hörmann: Jakość bez kompromisów



Hörmann KG Amshausen



Hörmann KG Antriebstechnik



Hörmann KG Brandis



Hörmann KG Brockhagen



Hörmann KG Dissen



Hörmann KG Eckelhausen



Hörmann KG Freisen



Hörmann KG Ichtershhausen



Hörmann KG Werne



Hörmann Genk NV, Belgia



Hörmann Beijing, China



Hörmann Inc. Vonore TN, USA

Grupa Hörmann oferuje wszystkie istotne elementy stolarki budowlanej z jednej ręki- jako jedyny producent na międzynarodowym rynku.

Produkowane są one w wysoko wyspecjalizowanych zakładach, zgodnie z najnowszymi osiągnięciami techniki. Rozbudowana sieć dystrybucji i serwisu w Europie oraz obecność firmy w Ameryce i Chinach sprawia, że Hörmann jest solidnym partnerem w zakresie stolarki budowlanej, której jakość nie dopuszcza żadnych kompromisów.

BRAMY GARAŻOWE

NAPĘDY

BRAMY PRZEMYSŁOWE

TECHNIKA PRZEŁADUNKU

DRZWI

OŚCIEŻNICE

